


O stelliferi conditor orbis


Part I



O stel - li - fe - ri con - di - tor or - bis,
le - gem - que pa - ti si - de - ra co - gis,
con - dat stel - las lu - na mi - no - res,
et qui pri - mae tem - po - re noc - tis
Phoe - bi pal - lens Lu - ci - fer or - tu!
tu cum fer - vi - da ve - ne - rit aes - tas
ut quas Bo - re - ae spi - ri - tus au - fert
Si - ri - us al - tas u - rat se - ge - tes:



qui per - pe - tu - o ni - xus so - li - o
ut nunc ple - no lu - ci - da cor - nu
nunc ob - scu - ro pal - li - da cor - nu
a - git al - gen - tes Hes - pe - ros or - tus
Tu fron - di - flu - ae fri - go - re bru - mae
a - gi - les noc - ti di - vi - dis ho - ras.
re - ve - hat mi - tes Ze - phy - rus fron - des,
ni - hil an - ti - qua le - ge so - lu - tum



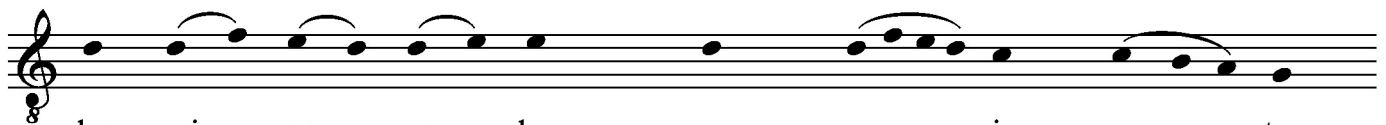
ra - pi - do cae - lum tur - bi - ne ver - sas
to - tis fra - tris ob - vi - a flam - mis
Phoe - bo pro - pri - or lu - mi - na per - dat
so - li - tas i - te - rum mu - tet ha - be - nas
_strin - gis lu - cem bre - vi - o - re mo - ra;
Tu - a vis va - ri - um tem - pe - rat an - num,
quae - que Arc - tu - rus se - mi - na vi - dit
lin - quit pro - pri - ae sta - ti - o - nis o - pus.

O stelliferi conditor orbis

Part II



Om - ni - a cer - to fi - ne gu - ber - nans
Nam cur tan - tas lu - bri - ca ver - sat
at per - ver - si re - si - dent cel - so
La - tet ob - scu - ris con - di - ta vir - tus
_ Nil per - iu - ri - a, nil no - cet ip - sis
quos in - nu - me - ri me - tu - unt po - pu - li
quis - quis re - rum foe - de - ra nec - tis!
Ra - pi - dos, rec - tor, com - pri - me fluc - tus



ho - mi - num so - los res - pu - is ac - tus
For - tu - na vi - ces? pre - mit in - son - tes
mo - res so - li - o sanc - ta - que cal - cant
cla - ra te - ne - bris ius - tus - que tu - lit
_ fraus men - da - ci comp - ta co - lo - re,
sum - mos gau - dent sub - de - re re - ges.
o - pe - ris tan - ti pars non vi - lis
et quo cae - lum re - gis im - men - sum



me - ri - to rec - tor co - hi - be - re mo - do.
de - bi - ta sce - le - ri no - xi - a poe - na,
in - ius - ta vi - ce col - la no - cen - tes.
cri - men i - ni - qui.
_ sed cum li - bu - it vi - ri - bus u - ti,
_ O iam mi - se - ras res - pi - ce ter - ras,
ho - mi - nes qua - ti - mur For - tu - nae sa - lo.
fir - ma sta - bi - les foe - de - re ter - ras!